



Laveuse à légumes Lave légumes 300 l. - basculement du panier - 10/40 kg - cycle manuel

REPÈRE # _____

MODELE # _____

NOM # _____

SIS # _____

AIA # _____



660034 (LV300R)

Lave légumes à cuve
basculante : 300 litres,
charge par cycle: 10/40 Kg,
cycle de lavage manuel

Description courte

Repère No. _____

Capacité/cycle : légumes légers 10 kg, légumes lourds
40 kg

Durée du cycle : 2-3 mn. Construction en acier inox AISI
304.

Cuve basculante de 300 litres. Lavage par effet vortex
et diffuseurs multiples garantissant un lavage efficace.
Remplissage automatique.

Pression de l'eau réglable en fonction du type de
légumes à laver. Cycle de lavage manuel.

Caractéristiques principales

- Fond de cuve à double inclinaison pour permettre le nettoyage automatique.
- La forme de la cuve de lavage permet un vortex efficace.
- Relevage du panier en fin de cycle grâce à un moteur linéaire contrôlé par un double bouton poussoir avec alarme.
- Vanne à bille manuelle « Soft action » permettant de réguler la pression d'arrivée d'eau de lavage.
- Diffuseurs multiples pour uniformiser le vortex et électrovanne pour accélérer le remplissage et la vidange d'eau.
- Panneau de commande simple à utiliser avec interrupteur d'arrêt d'urgence et alarme sonore.
- Durée du cycle de 2 à 3 minutes.
- Pieds en inox réglables en hauteur.
- Protection IP 25 contre les jets d'eau, des objets solides et les petits animaux (supérieure à 6 mm)

Construction

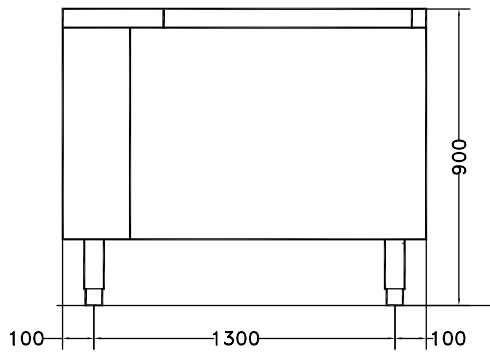
- Entièrement en inox AISI 304.
- Les cuves ont une capacité de 10 kg de petits légumes ou 40 kg de gros légumes par cycle.

APPROBATION: _____

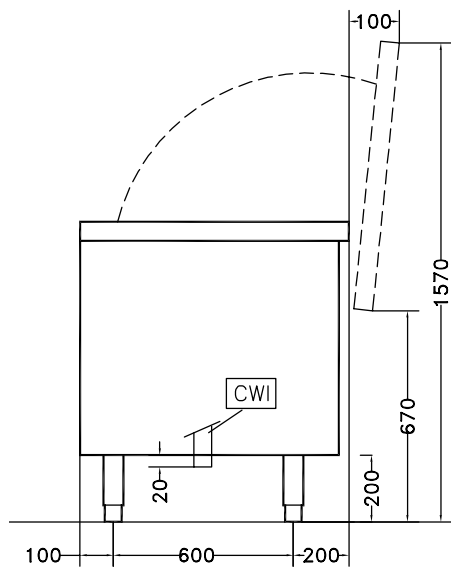


Laveuse à légumes Lave légumes 300 l. - basculement du panier - 10/40 kg - cycle manuel

Avant



Côté

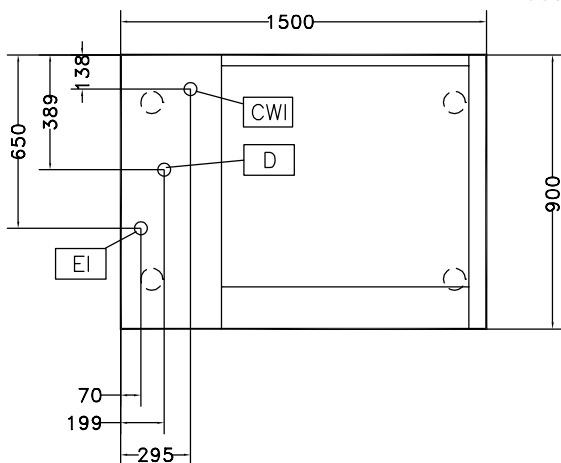


CWI = Raccordement eau froide

D = Vidange

EI = Connexion électrique

Dessus



Électrique

Total Watts : 1.2 kW

Informations générales

Largeur extérieure 1500 mm

Profondeur extérieure 900 mm

Hauteur extérieure 850 mm

Poids brut : 225 kg

Capacité de cuve utile : 300 lt

**Capacité de chargement/
cycle - petits légumes** 10 kg

**Capacité de chargement/
cycle - gros légumes** 40 kg

Laveuse à légumes
Lave légumes 300 l. - basculement du panier - 10/40 kg - cycle
manuel

La société se réserve le droit de modifier les spécifications techniques sans préavis.

